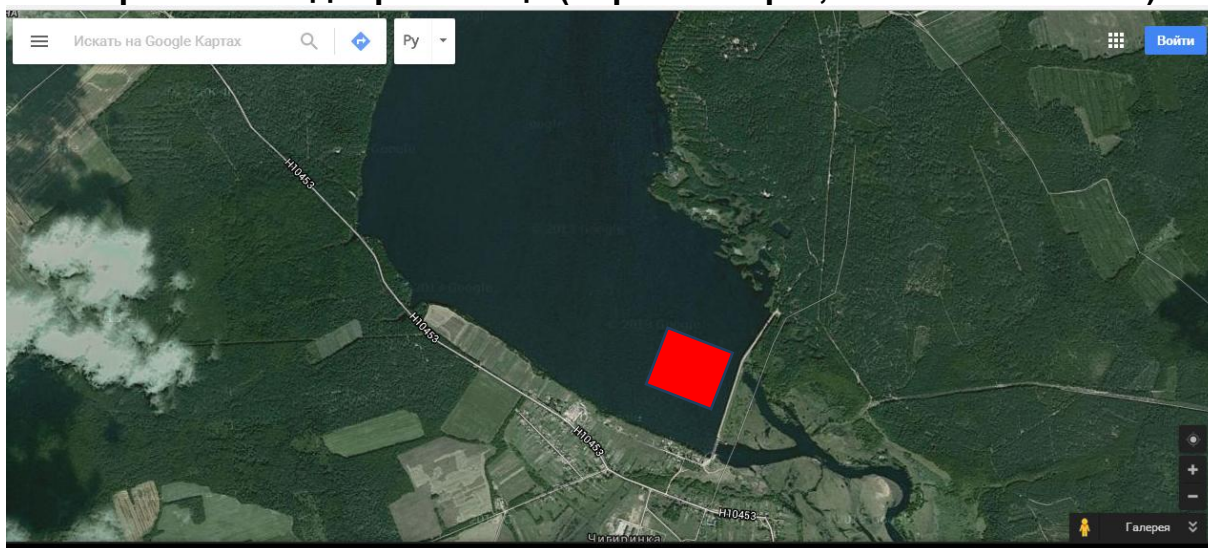


РЕГЛАМЕНТ СОРЕВНОВАНИЙ 1 - ГО ЭТАПА ЧЕМПИОНАТА РЕСПУБЛИКИ БЕЛАРУСЬ 2016 ГОДА ПО СПОРТИВНОМУ ЛОВУ РЫБЫ СО ЛЬДА НА МОРМЫШКУ

Чигиринское водохранилище (Кировский р-н, Могилёвская обл.)



Организация, ответственная за подготовку и непосредственное проведение соревнований:

- Республиканское государственное общественное объединение "Белорусское общество охотников и рыболовов" (РГОО «БООР»)

Количество туров 1-го этапа: два тура.

Оргкомитет: Председатель – Романов Александр
Тихонов Константин (ответственный за этап)
Кишкурно Андрей
Козловский Владимир
Сыроквашка Дмитрий

Главный судья соревнований – Коврижкин Андрей

Судейская бригада - Бураковский Сергей
Цумарев Дмитрий
Касабуцкий Александр
Гелясов Дмитрий

08-10 января 2016 г.

08.01.2016 г.

10.00-16.00 Официальная тренировка (на акватории Чигиринского вдхр. вне размеченных зон соревнований)

09.01.2016 г.

9-30	Сбор участников соревнований.
10-00 – 11-00	Регистрация команд и участников соревнований. Жеребьевка. Брифинг Оргкомитета, судейской коллегии соревнований и капитанов команд
11-00 - 11-25	Торжественное открытие соревнований 1-го этапа Чемпионата Республики Беларусь 2016г. по спортивному лову рыбы со льда на мормышку.
11-25	Выход спортсменов к зонам лова.
11-55	Вход спортсменов в зоны лова.
12-00	Старт.
15-00	Финиш.
15-00 - 16-00	Взвешивание. Подведение и оглашение промежуточных итогов первого тура соревнований.

10.01.2016 г.

09-00	Сбор участников соревнований.
09.00 - 09.25	Регистрация команд и участников соревнований. Жеребьевка.
09-25	Выход спортсменов к зонам лова.
09-55	Вход спортсменов в зоны лова.
10-00	Старт.
13-00	Финиш.
13-00 -15-00	Взвешивание. Подведение окончательных итогов соревнований. Церемония торжественного награждения и закрытия соревнований 1-го этапа Чемпионата Республики Беларусь 2016 по спортивному лову рыбы со льда на мормышку.

Дополнительная информация.

1. Тренировка участников соревнований в акватории **07 января 2016 года** разрешается не ближе 50 м от указанных организаторами места расположения зон соревнований двух туров 1 этапа Чемпионата Беларуси 2016г.

Тренировка участников соревнований **08 января 2016** года до 10-00 разрешается не ближе 50 м от размеченных организаторами зон соревнований двух туров 1 этапа Чемпионата Беларуси 2016г. В нейтральной полосе между зонами 1 и 2 тура лов рыбы запрещён. Промер глубин разрешён.

Нахождение участников соревнований в месте проведения соревнований **между турами** текущего этапа соревнований **запрещено**.

Санкции – Предупреждение Спортсмену и (или) Команде.

2. Запрещено использование Спортсменами **электронных средств навигации и подводных камер** во время соревнований.
Запрещено использование **подводных камер** ближе 10 м от нейтральной зоны во время тренировок.

Санкции – Предупреждение Спортсмену и (или) Команде.

3. **Оргкомитет** оставляет за собой право изменения и дополнения Регламента соревнований 1-го этапа Чемпионата РБ в случае возникновения объективных обстоятельств в ходе проведения соревнований.